

MAISONS ET AMBIANCES

LE MAGAZINE POUR L'HABITATION, L'ARCHITECTURE ET LE DESIGN

Poumon de verdure au centre-ville_18
Construire en transparence_52
Wellness_64 Cologne_78

9 477 14222 847009



Construire en transparence!

Le verre est un matériau qui joue un rôle essentiel dans la construction. Fenêtres et percements de façades déterminent le confort dans la maison et il vaut toujours la peine de revoir les ouvertures sous un éclairage pratique et décoratif. A l'intérieur comme à l'extérieur. Au-delà de l'aspect primordial purement fonctionnel, il s'agit également de tenir compte de l'esthétique. Toutes les ouvertures, de la plus régulière à la plus insolite, permettent de personnaliser son habitat. *Dossier: Regula Heck-Tobler*





Grande Image + 1 La trappe d'accès au toit «s: 211 E DA» est une élégante solution de haute qualité pour ouvrir un accès pratique et discret à votre toit ou au sol de votre terrasse. Le nouveau type de construction en profilé d'aluminium isolé autorise une ouverture à 88° du battant de fenêtre. Pour assurer un gain maximal de lumière, le profilé du battant s'insère le plus discrètement dans l'encadrement à l'intérieur. STEBLER

LE VERRE DONNE LE TON. Outre ses caractéristiques de transparence, d'ouverture sur l'extérieur et de lumière, le verre confère à la maison un style contemporain par son aspect et ses qualités visuelles. Attrait de la fluidité de l'espace, osmose avec l'environnement: maisons neuves, mais aussi traditionnelles, voire carrément anciennes, commencent à s'approprier ce matériau aux multiples vertus. Mais comment convaincre les plus récalcitrants, sachant que les plus grands ennemis du verre restent ses faiblesses supposées et vraiment tenaces dans l'inconscient collectif? Le verre demeure synonyme de fragilité, alors que les avancées considérables de la chimie et de l'industrie lui ont donné des qualités de résistance impressionnantes. Si les constructions elles-mêmes sont robustes, le verre doit cependant encore répondre à certains défis: la modulation de la luminosité, le contrôle des échanges thermiques, l'acoustique, la sécurité... Pour ce qui est, entre autres, de la luminosité, les panneaux vitrés se prêtent à de multiples variations d'aspect: réfléchissants, colorés, gravés, sablés, etc. Alimentés en courant basse tension et doublés d'un film invisible conducteur d'ions, ils se teintent lorsque la lumière naturelle s'intensifie, ou passent instantanément de la transparence à l'opacité sur la pression d'un simple interrupteur. Quant à la performance énergétique tant recherchée aujourd'hui, la baie vitrée, longtemps considérée comme une source de déperditions thermiques, est, au contraire, devenue un capteur de calories gratuites, le défi (pas encore gagné) étant d'optimiser l'isolation des parois vitrées sans neutraliser leur fonction de capteurs de chaleur en hiver. Toutefois, et quel qu'en soit le prix, une «maison de verre» ne doit pas se borner à satisfaire une aspiration esthétique, elle doit aussi correspondre au style de vie de ses occupants. Et l'exercice est délicat: «A la fois abri et mirador, l'habitat doit satisfaire ces deux aspirations contradictoires. Faut de quoi, la démarche du concepteur aboutit à un échec», met en garde un architecte avant de poursuivre: «Cette dernière décennie, nous avons observé une tendance un peu excessive dans la recherche de transparence absolue, au risque de tomber dans la caricature. Il faut se garder d'entrer dans une sorte de surenchère de la performance technique qui se ferait au détriment de la qualité de vie des futurs occupants et d'une authentique recherche architecturale.»

“ LE VERRE DEMEURE SYNONYME DE FRAGILITÉ, ALORS QUE LES AVANCÉES CONSIDÉRABLES DE LA CHIMIE ET DE L'INDUSTRIE LUI ONT DONNÉ DES QUALITÉS DE RÉSISTANCE IMPRESSIONNANTES. ”

JOUEZ SUR LES OUVERTURES! Prenant appui sur la façade, ce sont les fenêtres qui déterminent le dynamisme de la construction dans son ensemble. A la fois esthétique et pratique, leur rôle fonctionnel est donc essentiel pour la qualité de vie qui se joue à l'intérieur de l'habitation. La première condition est que les fenêtres assurent silence, étanchéité, lumière et transparence.

Fabriquées aujourd'hui selon des procédés industriels, en moyenne ou en grande série, en dimensions standardisées ou sur mesure, les menuiseries des fenêtres utilisent le bois, l'aluminium ou le PVC. Elles sont le plus souvent fournies sous forme de blocs-fenêtres complets et vitrés, avec ou sans pré-cadre. Toutes ces dernières années, les fenêtres en bois ont fait davantage de progrès que dans le demi-siècle qui a précédé, stimulé par la crise des années 70 d'abord et ensuite par l'apparition du commerce du PVC et de l'aluminium. Autant dire qu'aujourd'hui, les fenêtres en bois ne sont plus ce qu'elles étaient, tant sur le plan du cadre que du verre.

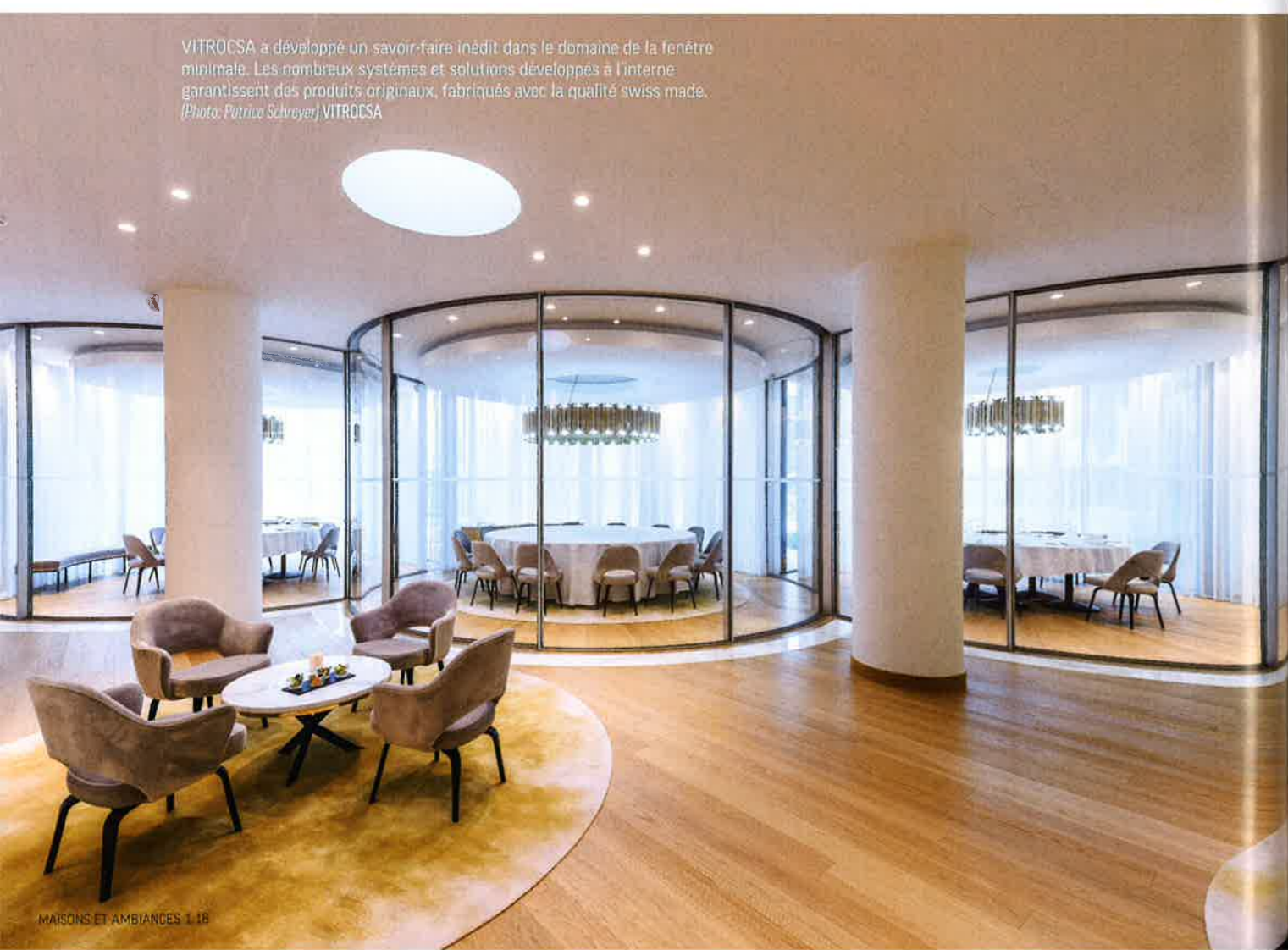
Apparues sur le marché plus récemment (par rapport à l'existence des portes et fenêtres en bois), les ouvertures en PVC sont constituées de matériaux composites insensibles au soleil, à la pluie et à la neige. Ces menuiseries ne réagissent pas aux variations thermiques, au vent et à l'air; elles offrent donc un confort tout particulier. Leur fabrication est réalisée en standard ou sur mesure en profilés multi-chambres, garants d'une excellente isolation thermique. On peut employer différents systèmes de double vitrage, voire de triple vitrage, allant du plus simple au plus épais, en passant par l'isolation phonique et le vitrage anti-effraction.

Dans le monde des fenêtres, un autre procédé de fabrication a rapidement su s'imposer sur le marché, compte tenu de sa fiabilité. C'est bien du traitement de l'aluminium qu'il s'agit. Désormais bien introduites, les fenêtres en aluminium constituent donc une nouveauté révolutionnaire: avec le traitement de surface anodisé et la peinture cuite au four selon plusieurs procédés modernes, leur teinte est naturellement dorée, bronzée, couleur champagne ou chocolat; mais les autres coloris avec l'aluminium thermolaqué sont ceux des peintures classiques: blanc, bleu, vert, jaune, rouge, etc. Il





Afin de créer un mariage parfait entre vos fenêtres et votre habitation, qu'elle soit moderne ou traditionnelle, vous pouvez personnaliser les modèles de fenêtres, portes et portes-fenêtres choisis grâce à une large palette de formes et de teintes. TRYBA



VITROCSA a développé un savoir-faire inédit dans le domaine de la fenêtre minimale. Les nombreux systèmes et solutions développés à l'interne garantissent des produits originaux, fabriqués avec la qualité swiss made. (Photo: Patricia Schreyer) VITROCSA

VITROCSA réinvente la fenêtre minimale née dans l'immédiat après-guerre, aussi bien sous l'angle de l'exigence technique que de son aboutissement esthétique. La philosophie est simple: le moins, c'est le plus. (Photo: Fernando Alda) VITROCSA



Le système patenté «Cover» est produit en Suisse sur mesure et figure parmi les vitrages les plus vendus. Il peut être adapté à toutes les situations et être intégré sans montant intermédiaire à tous les concepts de façade. Le système de galets montés sur roulements à billes permet aux éléments vitrés de coulisser facilement, même dans les angles. COVER / AERNI



VITROCSA, la fenêtre minimale inventée par Eric Joray, fondateur de la société, a célébré ses 25 ans en 2017 et est plus que jamais tournée vers l'avenir. La constante innovation en matière de solutions fait le succès de la marque. (Photo: Didier Jordan) VITROCSA.



Les fenêtres pour toit plat offrent non seulement la lumière et l'air, mais également plus de confort et d'efficacité énergétique. Elles allient la fonctionnalité et l'esthétique. Quelques avantages en bref: plus de lumière naturelle, d'air frais et de vue sous les toits plats; efficacité énergétique et excellente isolation thermique; protection contre le soleil et la chaleur facile à intégrer, excellente réduction du bruit, le vitrage isolant diminuant le bruit de la pluie. VELUX



La ligne Madras® Silver est un vitrage très particulier, riche en potentiel de design, innovant et compétitif. Les traitements spéciaux produisent une variété d'effets, ses qualités tactiles et visuelles exceptionnelles le rendent idéal pour une vaste gamme d'applications pour l'aménagement intérieur. Ici, zone nuit, finitions armoire en verre Madras®, VITREALSPECCHI / GALVOLUX