

PRO JECTS

THE CONTRACT BOOK

HORS-SÉRIE

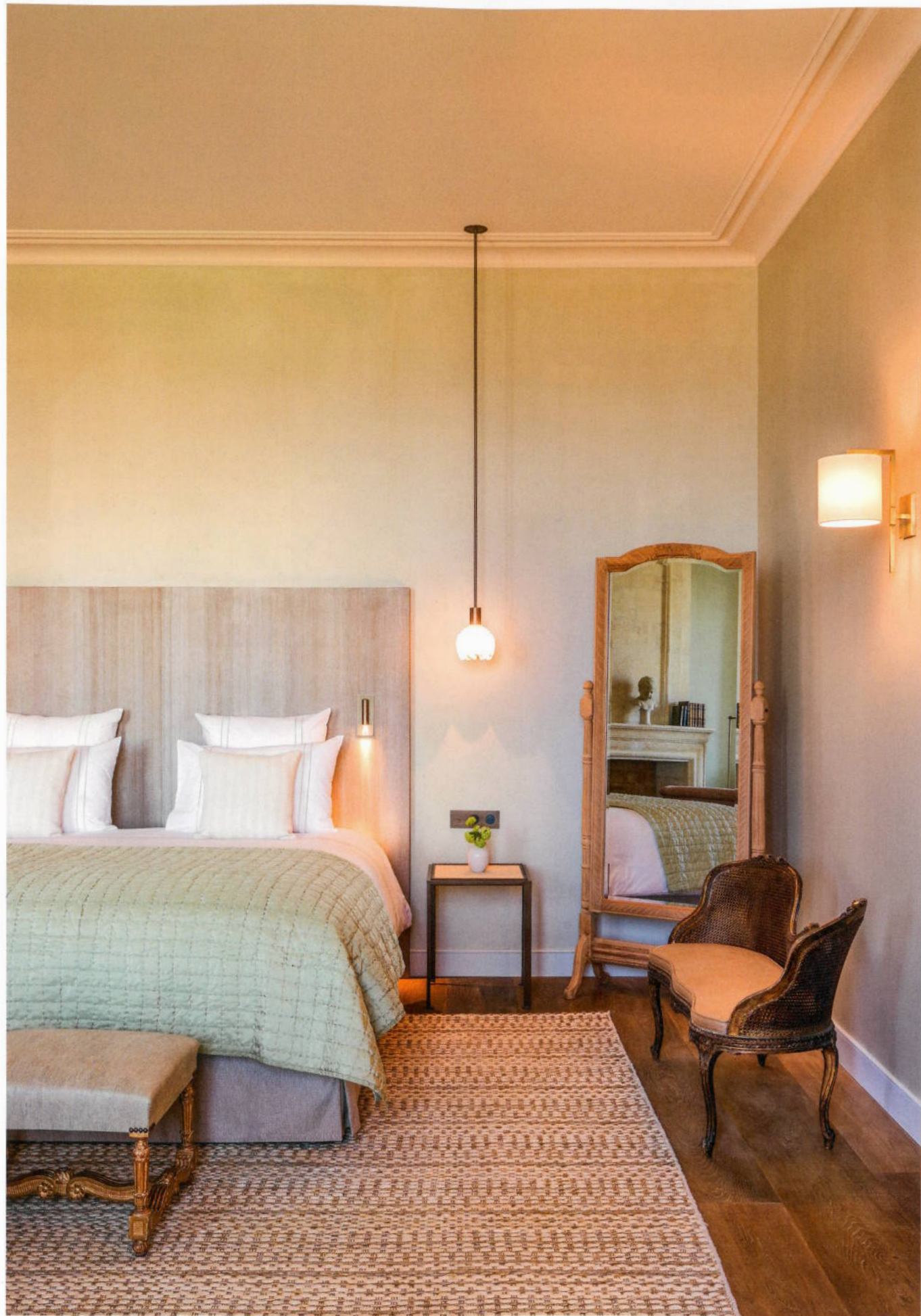
ESPACES

CONTEMPORAINS

CHÂTEAU
TROPLONG
MONDOT/
SAINT-
ÉMILION







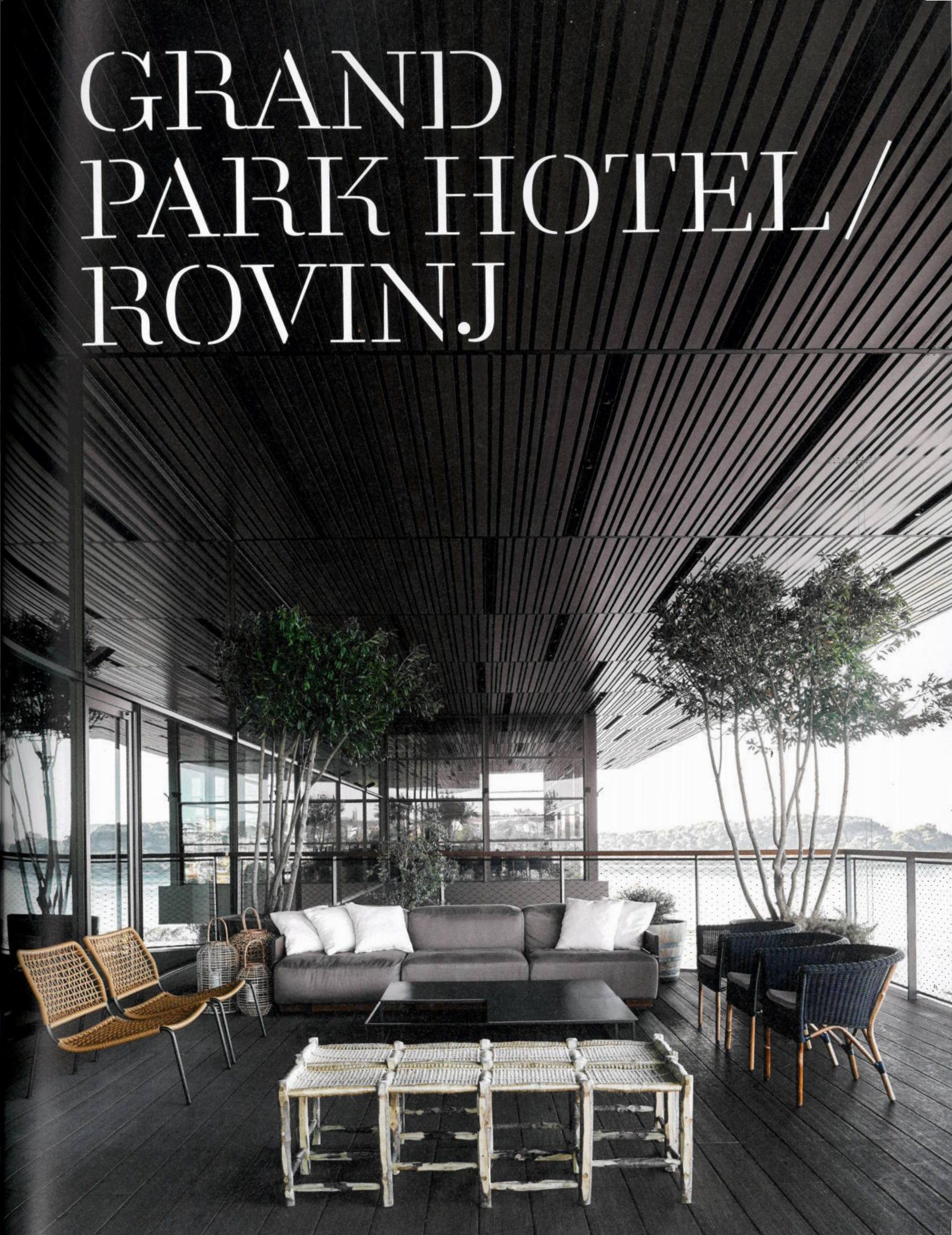
FR Perché au sommet de la colline de Saint-Émilion, le Château Troplong Mondot bénéficie d'une vue exceptionnelle sur les vignobles alentour. Après trois années de travaux de rénovation, le château offre à ses hôtes une expérience unique dans l'un des plus prestigieux domaines viticoles du Libournais. Derrière la façade en pierre blonde du 18^e siècle, les espaces intérieurs ont été redessinés par l'agence Moinard Bétaille qui a créé d'incroyables perspectives. Chaque détail a été pensé pour traduire l'esprit d'un lieu qui est bien plus qu'une propriété viticole. Ici, l'art de recevoir prend tout son sens. Le rez-de-chaussée abrite une succession de salons ouvrant sur les jardins avec de superbes échappées sur le paysage environnant. Le domaine dispose de plusieurs chambres à l'atmosphère chic et cosy. Le restaurant gastronomique Les Belles Perdrix, orchestré par le chef David Charrier, a été entièrement réinventé par l'atelier d'architectes Mazières en collaboration avec l'agence Moinard Bétaille. La salle à manger aussi lumineuse que raffinée se prolonge par une vaste terrasse dévoilant une vue à 180° sur le vignoble qui semble s'inviter à table. Grâce au système Turnable Corner de Vitrocsa, l'immense baie vitrée permet une ouverture totale afin que l'intérieur ne fasse plus qu'un avec l'extérieur. Pour l'entreprise helvétique, à qui l'on doit l'invention de la fenêtre minimale moderne, le principal défi a été de répondre aux exigences statiques, en développant un système spécifique permettant d'absorber les mouvements de la structure en partie haute. Estelle Daval

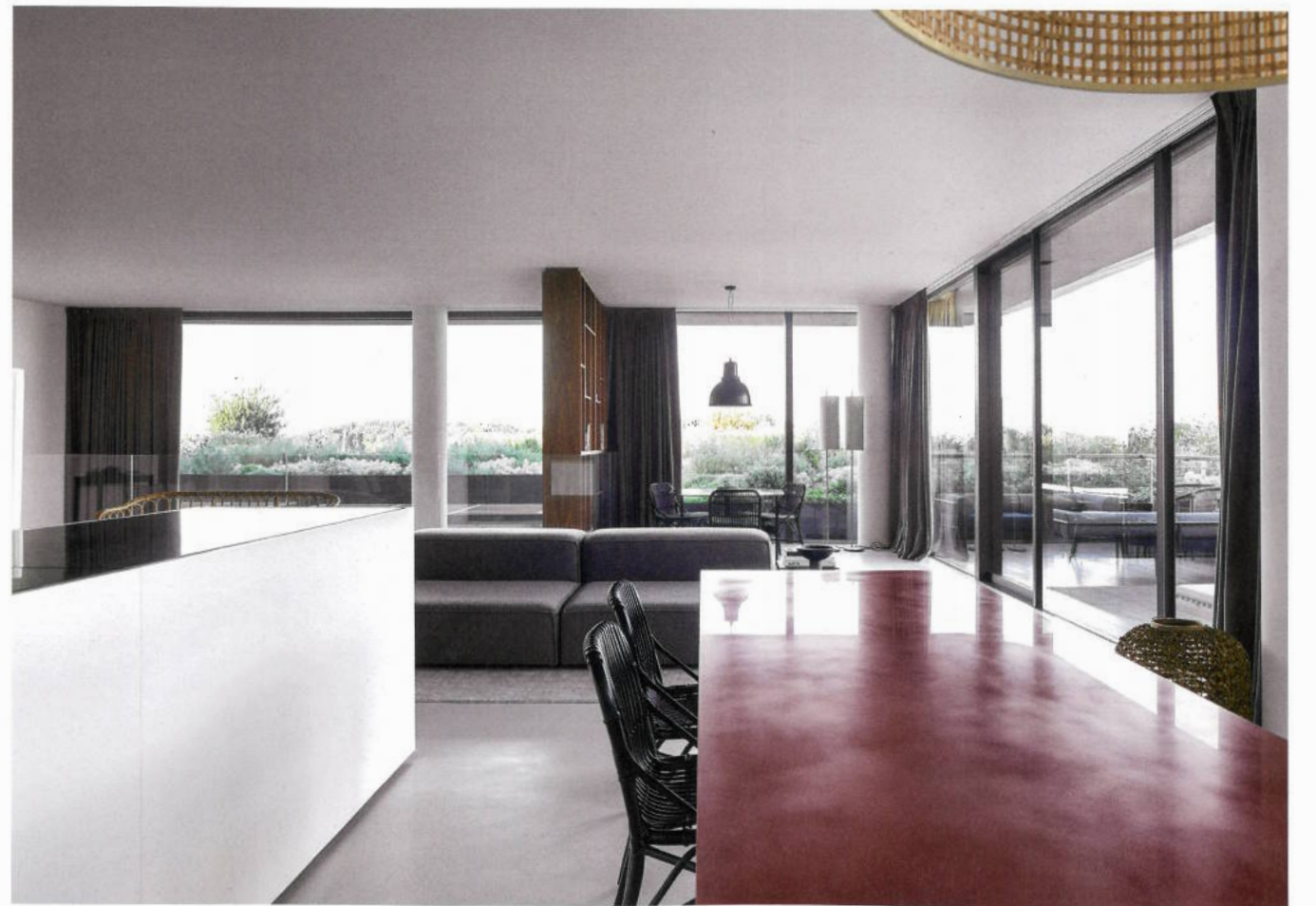
EN Perched atop the Saint-Emilion hill, Château Troplong Mondot has spectacular views over the surrounding vineyards. After three years of renovation work, the château offers its guests a unique experience in one of the most prestigious wine estates in the Libourne region. Behind the 18th century creamy stone façade, the interior spaces were redesigned by the Moinard Bétaille agency which created amazing perspectives. Every detail has been designed to reflect the spirit of a place that is far more than a wine estate. Indeed, the 'art of hosting' takes on its full meaning here. The ground floor has a succession of lounges opening up onto the gardens with superb views of the surrounding landscape. The estate has several rooms, each with a chic and cosy atmosphere. Run by chef David Charrier, the gastronomic restaurant, 'Les Belles Perdrix', was entirely transformed by the Mazières architectural studio in collaboration with the Moinard Bétaille agency. As luminous as it is refined, the dining room extends onto a vast terrace offering a 180° view of the vineyard, which seems to invite itself to the table. Thanks to the Turnable Corner system by Vitrocsa, the huge bay window can be completely opened, merging the inside with the outside, creating a single space. The main challenge for the Swiss company that invented the modern minimalist window was to meet the static requirements by developing a specific system to absorb movement of the top part of the structure.

© Romain Ricard



GRAND PARK HOTEL / ROVINJ







FR Ce récent établissement hôtelier du groupe Maistra Collection se situe sur le littoral croate, dans une luxuriante forêt de pins avec vue sur l'île de Katarina et la charmante vieille ville de Rovinj. Conçu par le célèbre architecte italien Piero Lissoni en collaboration avec le studio d'architecture 3LHD de Zagreb, l'hôtel s'étend sur six niveaux, tous complètement intégrés dans la colline et la végétation environnante. Il comprend deux zones de réception, 193 chambres et 16 suites, deux restaurants, un bar de piscine, un spa déployé sur 3800 m², un bar de hall, trois piscines (deux externes et une interne) et une salle de conférence. Pour les intérieurs du Grand Park Hotel, Piero Lissoni s'est inspiré des couleurs de la Méditerranée, choisissant principalement des matériaux naturels tels que la pierre et le bois. Le spacieux hall d'entrée est le cœur du projet. Il donne accès au restaurant et à la terrasse qui bénéficie d'une vue unique sur la ville de Rovinj, un des bijoux de l'Istrie. Les aménagements comprennent une large sélection de mobilier Living Divani, entreprise italienne très active dans le secteur du contract, dont plusieurs pièces dessinées par Lissoni, comme l'élégant canapé Lipp en cuir et tissu qui orne la réception. Dans le restaurant, le choix s'est porté sur les fauteuils ABC, des assises au design simple et aux lignes douces qui combinent parfaitement tradition et modernité. L'espace bien-être a été équipé de nombreuses chaises longues Frog Lounge qui, avec leur léger tressage monté sur tube d'acier, invitent à de longs moments de détente. Les fauteuils Cabrio, les chaises George, les tabourets Nina et les canapés Filo Outdoor viennent quant à eux embellir les terrasses. Estelle Daval

EN Part of the Maistra Collection group, this new hotel is located on the Croatian coast in a lush pine forest overlooking the island of Katarina and the charming old town of Rovinj. Designed by the renowned Italian architect Piero Lissoni in collaboration with the Zagreb-based architecture studio 3LHD, the hotel is spread over six levels, all fully incorporated into the hillside and surrounding vegetation. It includes two reception areas, 193 rooms and 16 suites, two restaurants, a pool bar, a 3,800m² spa, a lobby bar, three pools (two outside and one inside), and a conference room. For the interiors of the Grand Park Hotel, Piero Lissoni took inspiration from the colours of the Mediterranean, choosing mainly natural materials such as stone and wood. The spacious lobby - the very heart of the project - leads to the restaurant and the terrace which offers a stunning view of the town of Rovinj, one of the jewels of Istria. The furnishings include a wide selection of Living Divani furniture, an Italian company very active in the contract sector, including several pieces designed by Lissoni, such as the elegant leather and fabric Lipp sofa gracing the reception area. In the restaurant, ABC chairs were selected for their simple design and soft lines - a perfect blend of tradition and modernity. The wellness area was furnished with a number of Frog Lounge chairs which - with their lightly woven tubular steel frame - invite you to spend a long time just relaxing. Cabrio armchairs, George chairs, Nina stools and Filo Outdoor sofas enhance the terraces.

© Tommaso Sartori