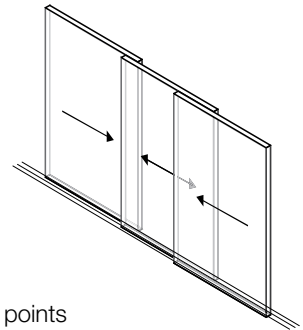


# GAMME V32 COULISSANTE

## INFORMATIONS PRODUIT

La gamme Vitrocsa V32 est renforcée thermiquement avec un profilé en fibre de verre.

Cette gamme est prévue pour des ouvertures standards coulissantes ou fixes.



### RAILS + CADRES

- Encastrés et cachés dans le sol, les murs et le plafond
- Rails plus minces de seulement 124 mm de large pour un birail (mono : 56 mm + 12 mm de joint)
- Traitement salin spécialement adapté pour les projets à proximité de la mer

### RACCORD VERTICAL

- 23 mm
- Renforcé pour les endroits très venteux ou les grandes hauteurs
- Optimisation de la thermique avec des tours de verre en fibre de verre

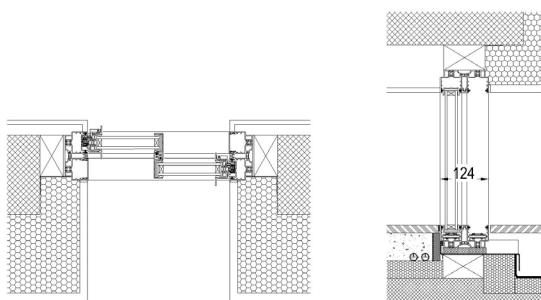
### FERMETURE

- Bouton de fermeture 2 points
- Cylindre
- Diverses options de fermeture électrique
- Alarmes

### VITRAGE

- 32 mm
- Panneaux jusqu'à 12 m<sup>2</sup> (4 x 3m), vertical ou horizontal

### COUPE DE PRINCIPE



### OPTIONS

- Coulissant standard (jusqu'à 12m<sup>2</sup>)
- Seuil invisible 1 rainure
- Fixe (jusqu'à 12 m<sup>2</sup>)
- Angle ouvrant
- Galandage

VITROCSA Headquarters  
Orchidées Constructions SA  
Rue de la Gare 8  
2024 Saint-Aubin-Sauges  
Suisse

T +41 24 436 22 02  
F +41 24 436 22 02  
[www.vitrocsa.com](http://www.vitrocsa.com)  
[info@vitrocsa.com](mailto:info@vitrocsa.com)

V I T R O C S A

THE MINIMALIST WINDOW